

Erläuterungen zur Einzugs- / Auszugsmeldung

Altkunde ist der Kunde, der mit uns einen Liefervertrag für das von Ihnen gekündigte Objekt abgeschlossen hat.

Neukunde ist der Kunde, der Ihr Objekt übernehmen wird.

Warum benötigen wir von Ihnen die Angaben zum Vermieter / Nachmieter?

Damit Sie nicht mehr für die Zählergebühren aufkommen müssen, benötigen wir von Ihnen entweder Namen und Anschrift vom Vermieter oder den Namen - in Verbindung mit der Unterschrift - vom Nachmieter. Erst dann können wir die Zähler umschreiben.

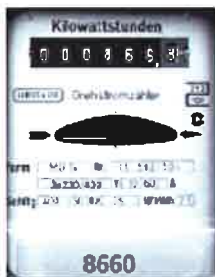
Warum benötigen wir Ihre Zählerstände?

Diese benötigen wir, damit wir Ihnen eine Schlussrechnung über die von Ihnen verbrauchte Energie schreiben können. Um Ihnen weitere Kosten zu ersparen, wäre es ideal, wenn Sie die Zählerstände gemeinsam mit Ihrem Vermieter oder Ihrem Nachmieter abgelesen werden.

Wo finde ich auf dem Zähler die Zählernummer bzw. den Zählerstand?

Zählerstand STROM

Eintarif-Zähler



← Zählerstand

← Zählernummer

Zweitarif-Zähler



← Zählernummer

← Zählerstand HT

← Zählerstand NT

Zählerstand GAS



← Zählernummer

← Zählerstand

Zählerstand WASSER



← Zählerstand

← Zählernummer

Zählerstand FERNWÄRME



← Zählernummer

← Zählerstand

❗ Eine Bearbeitung kann nur dann erfolgen, wenn uns alle Daten einschließlich Unterschriften vorliegen. ❗